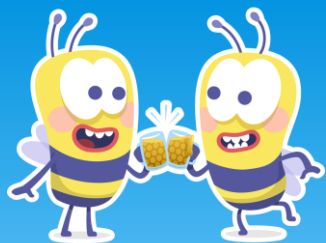


נקודה למחשבה סדרת מפגשים בנושאי ניהול פיננסים וסיכונים

* הטעויות שכדאי להימנע מהן
* ושוות הרבה כסף בפנסיה!

14.9.2022



קבוצת כנען- החזון שלנו:

בעולם חסר ודאות, לכל אחד מגיע מקום בו הוא ירגיש בטוח ושקט!
מקום אחד בו הוא יהיה מוקף באנשים עם הערכים של פעם, ועם היכולות, הידע והטכנולוגיה של המחר.

אנחנו כאן כי אנחנו מאמינים באנשים, ובמשך למעלה מ-50 שנה אנחנו מהווים את המקום הבטוח הזה עבור אלפי לקוחות שהפכו חברים. **שמנו לעצמנו למטרה להיות המישהו הזה שפשוט אפשר לסמוך עליו.**

❖ זה שיעזור לכם לתכנן קדימה

❖ זה שיזיז הרים עבורכם

❖ שיהיה עוצמתי וחזק וייצג אתכם מול הגופים והחברות .

❖ המקצוען שידבר בשפה שאתם מבינים ויתרגם" את השפה הפיננסית-ביטוחית לפשוטה ובהירה. מתאימה לך.

השליחות שלנו: להיות שם עבורכם ברגעים הקריטיים בחיים



נקודה למחשבה

סדרת מפגשים אינטרנטיים בנושאי ניהול פיננסי וסיכונים
כי מגיע לכולם לדעת!

מטרות:

- ✓ העלאה למודעות נושאים שדורשים תשומת ליבכם.
- ✓ מתן מענה לשאלות המטרידות אתכם בחיי היום יום
- ✓ יצירת שיפור משמעותי בניהול מיטבי של החסכונות והסיכונים של משק הבית.

למה אנחנו?

- ✓ כי אנחנו רוצים לשתף אתכם מהידע הרב שנצבר לאורך 50 שנות פעילות
- ✓ כי אנחנו יודעים לעשות את זה פשוט, קצר, ובגובה העיניים!
- ✓ כי אנחנו רוצים לתת ערך ללקוחותינו הוותיקים והנאמנים

המפגשים הקרובים - שריינו יומנים!

נשמח לדעת על אילו
נושאים נוספים תרצו
לשמוע!



03/08/2022

מי יקבל את הכספים
והביטוחים שלי?



20/07/2022

קופ"ח וביטוח בריאות
כפל ביטוחים?



06/07/2022

תלוש השכר שלי ומה
כדאי לבדוק בו



14/09/2022

האם הפנסיה תהיה
בגובה המשכורת שלי?

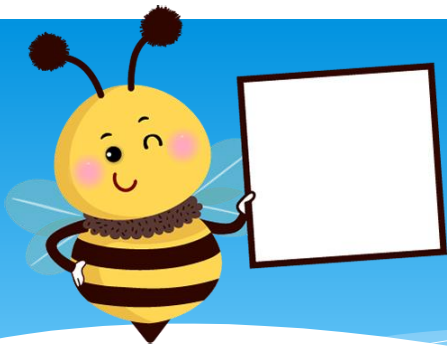
31/08/2022

האם הדירה שלכם
מוגנת?

17/08/2022

זקוקים להלוואה ופונים
לבנק? - עצרו!



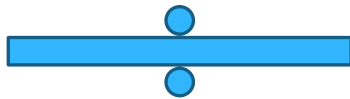


על מה נדבר?

- ✓ כיצד מחושבת פנסיה ?
- ✓ האם הפנסיה שלי תהיה זהה לשכר האחרון שלי?
- ✓ מהם הפרמטרים שמשפיעים על גובה הפנסיה העתידית שלי?
- ✓ מהן הטעויות שכדאי להימנע מהן ושוות המון כסף בפנסיה?
- ✓ האם ישנן פעולות שאוכל לבצע היום כדי לצבור יותר כסף בפרישה?

חישוב פנסיה

סך צבירה

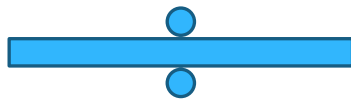


מקדם קצבה



פנסיה
חודשית

1,000,000



199



5,025 ש"ח

הקשר בין הפנסיה הצפויה לבין המשכורת החודשית

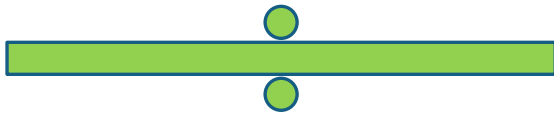
משכורת חודשית
אחרונה
בעבודה



פנסיה חודשית
ראשונה
בגיל פרישה

יחס תחלופה

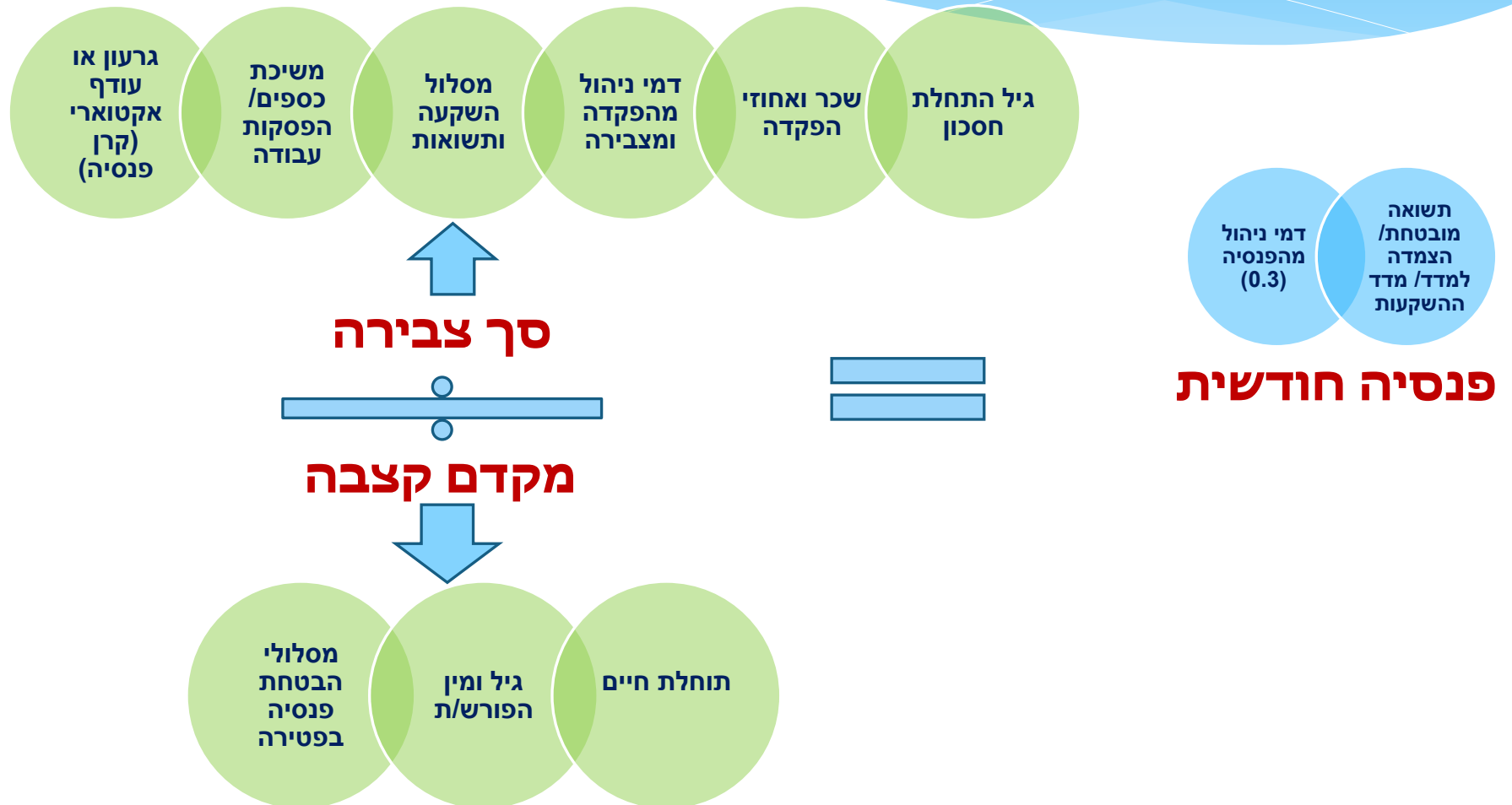
שכר אחרון
ערב הפרישה



יחס
תחלופה

פנסיה ראשונה
בפרישה

מה משפיע על הפנסיה העתידית שלי?





**הטעויות הנפוצות בחיסכון
הפנסיוני ששוות לנו הרבה כסף
בפנסיה!**

לא מפקידים מספיק לפנסיה!

מה לעשות?	איך אפשר לדעת?	מדוע?
<p>חסכון עצמאי (1) במוצר פנסיוני בחינת קבלת הטבות מס בהתאם. (2) במוצר חסכון פרטי: גמל להשקעה/פוליסת חסכון</p>	<p>תלוש שכר דו"ח שנתי מחב' ביטוח</p>	<p>מעסיק ועובד: הפקדה לפנסיה על רובד שכר בסיסי בלבד.</p>
<p>הגדלת תגמולי עובד ל7%</p>	<p>תלוש שכר דו"ח שנתי מחב' ביטוח</p>	<p>עובד: הפקדה מינימלית: 6% מהשכר</p>

חוסכים במסלול השקעה שאינו תואם טווח השקעה/רמת סיכון!

גבר, גיל 35, שכר 10,000 ₪ הפקדות לקרן פנסיה, 18.5%, תחזית לגיל 67

תחזית לגיל פרישה		
מקדם(*)	קצבה חודשית	חיסכון צפוי
203.573	6,132	1,248,276

תחזית עפ"י תשואה שנתית **4.26%**

תחזית לגיל פרישה		
מקדם(*)	קצבה חודשית	חיסכון צפוי
203.573	8,633	1,757,371

תחזית עפ"י תשואה שנתית **6%**

מושכים פיצויים בעזיבות עבודה!

גבר, גיל 35, שכר 10,000 ₪ הפקדות לקרן פנסיה, 18.5%, תחזית לגיל 67

שכר והפקדות

שכיר
 עצמאי
 פנסיית חובה

שכר: 10000
 גידול בשכר: 0%

עובד %: 6
 מעסיק %: 6.50
 פיצויים %: 6

חלוקה: שכיר 1850
 עצמאי 0
 יתרה צבורה 300000

שכר והפקדות

שכיר
 עצמאי
 פנסיית חובה

שכר: 10000
 גידול בשכר: 0%

עובד %: 6
 מעסיק %: 6.50
 פיצויים %: 6

חלוקה: שכיר 1850
 עצמאי 0
 יתרה צבורה 500000

תחזית לגיל פרישה

מקדם(*)	קצבה חודשית	חיסכון צפוי
203.573	11,789	2,399,990

תחזית לגיל פרישה

מקדם(*)	קצבה חודשית	חיסכון צפוי
203.573	15,521	3,159,682



מושכים פיצויים בעזיבות עבודה!

חשוב!

בנוסף להקטנת הצבירה לגיל פרישה:

**משיכת הפיצויים מקטינה את תקרת ההון המזכה
בפרישה:**

משיכת 1 ₪ שקולה למשיכת 1.35 ₪!

לא משווים דמי ניהול!

גבר, גיל 35, שכר 10,000 ₪ הפקדות לקרן פנסיה, 18.5%, תחזית לגיל 67

תחזית לגיל פרישה

מקדם(*)	קצבה חודשית	חיסכון צפוי
203.573	6,132	1,248,276

מודל ד.נ. יורדים בהתאם לגובה הצבירה

תחזית לגיל פרישה

מקדם(*)	קצבה חודשית	חיסכון צפוי
203.573	5,370	1,093,255

ד.נ. 6% מהפקדה+ 0.5% מצבירה

פורשים בגיל מוקדם?

אישה, גיל 35, שכר 10,000 ₪ הפקדות לקרן פנסיה, 18.5%

תחזית לגיל פרישה		
מקדם (*)	קצבה חודשית	חיסכון צפוי
221.788	4,298	953,211

פרישה בגיל 62

תחזית לגיל פרישה		
מקדם (*)	קצבה חודשית	חיסכון צפוי
205.134	6,257	1,283,501

פרישה בגיל 67

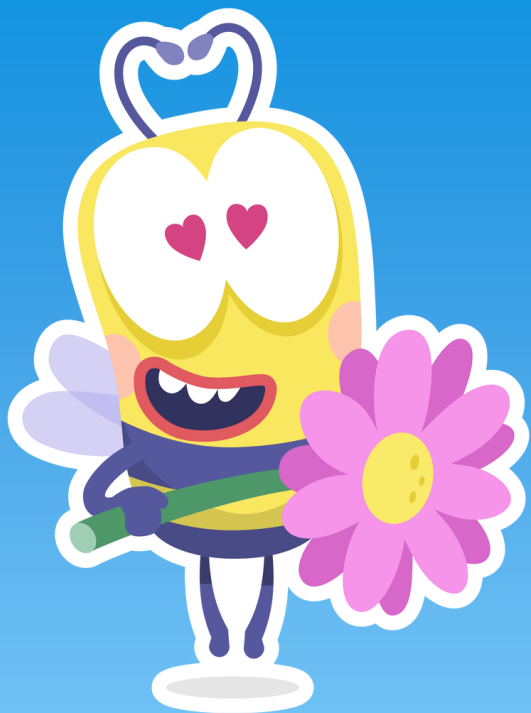
שורה תחתונה - מה עושים?

בוחנים את
מסלול השקעה
והתשואות

מבצעים תחזית
לפנסיה
מהמוצרים
הפנסיונים

בוחנים
אפשרות
להגדלת
הפקדות
לפנסיה

בודקים ומשווים
דמי ניהול



שאלות?