

נקודה למחשבה סדרת מפגשים בנושאי ניהול פיננסים וסיכונים

**שכירים ועצמאים:  
סוף שנה כבר כאן!  
נצלו את הטבות המס המגיעות לכם**

5.12.2022



# נקודה למחשבה

סדרת מפגשים אינטרנטיים בנושאי ניהול פיננסי וסיכונים  
כי מגיע לכולם לדעת!

- ✓ העלאה למודעות נושאים שדורשים תשומת ליבכם.
- ✓ מתן מענה לשאלות המטרידות אתכם בחיי היום יום
- ✓ יצירת שיפור משמעותי בניהול מיטבי של החסכונות והסיכונים של משק הבית

**מטרות:**


- ✓ אנחנו רוצים לשתף אתכם מהידע הרב שנצבר לאורך 50 שנות פעילות
- ✓ אנחנו יודעים לעשות את זה פשוט, קצר, ובגובה העיניים!
- ✓ אנחנו רוצים לתת ערך ללקוחותינו הוותיקים והנאמנים

**למה  
אנחנו?**

# המפגשים הקרובים - שריינו יומנים!

נשמח לדעת על אילו  
נושאים נוספים תרצו  
לשמוע!



<p>9.1</p> <p>ייפוי כוח מתמשך וצוואות כך תמנעו צרות בעתיד!</p>	<p>5.12</p> <p>סוף שנה כבר כאן נצלו את הטבות המס המגיעות לכם!</p>	<p>7.11</p> <p>תלוש השכר שלי ומה חשוב לבדוק בו</p> 
--	---	--

# על מה נדבר?

✓ **שכירים:** אילו הטבות מס מגיעות לכם - ואיך אפשר להגדיל אותן?

✓ מהו שכר לא מבוטח לפנסיה ואילו הטבות מס תוכלו לקבל על הפקדה עצמאית?

✓ **עצמאים:** האם אתם חייבים להפקיד לפנסיה, ומהו הסכום המינימלי שנדרש?

מהם ההפקדות המקסימליות לניצול הטבות מס כעצמאים?

✓ מה הקשר בין גובה הפקדות לפנסיה לבין סכום הביטוח שתקבלו במקרה פטירה ואובדן כושר עבודה?

✓ **שכירים ועצמאים:** האם ניצלתם את החזר המס המגיע לכם על הפקדות לביטוחי חיים ומשכנתא?

**שכירים / עצמאים / גמלאים:**

**נקודות זיכוי לפניכם!**

# וודאו כי נקודות הזיכוי שלכם מעודכנות- זה שווה הרבה כסף!

## נקודות זיכוי בסיסיות:

2.25 נק' לתושב ישראל  
2.75 לתושבת

## שווי כל נקודת זיכוי:

223 ₪ לחודש  
2,676 ₪ לשנה

## נק' זיכוי מס הכנסה:

הטבה המפחיתה את גובה  
המס לתשלום  
עד ל 0 ₪

## זיכויים נוספים:

לדוג': זיכוי מס לתושבי  
פריפריה, זיכוי על הפקדות  
פנסיוניות

## מימוש הזכאות:

מילוי טופס 101 למעסיק  
לפני תום שנת המס.

סימולטור זכאות נקודות זיכוי- אתר רשות המיסים:  
<https://secapp.taxes.gov.il/srsimulatorNZ/#/simulator>

# נקודות זיכוי- למי עוד מגיע?

## זכאות בגין הורות לילדים

ילדים עד גיל 5 ומתחת לגיל 6  
ילדים בגיל 6-12  
ילדים עד גיל 18  
הורה יחיד עבור גידול ילדיו  
הורה לילד עם מוגבלות

## זכאות לבין בני זוג

מי שמפרנסים את בני זוגם  
בגין תשלום מזונות לבני זוג

## זכאות לפי מין ותושבות:

תושב ישראל  
נשים  
נוער עובד

## זכאות בגין מוגבלות

מי שמפרנסים את בני זוגם  
בעד ילד או בוגר עם מוגבלות

## זכאות בגין שירות צבאי/ לאומי

חיילים משוחררים  
מסיימי שירות לאומי- אזרחי

## זכאות בגין לימודים

בגין תואר ראשון/ שני ושלישי  
תואר ברפואה/ רפואת שיניים  
לימודי מקצוע  
מקבלי תעודת הוראה

## עובדים זרים

נקודות זיכוי לעובד זר

## עולים חדשים

נקודות זיכוי לעולה חדש

## זכאות עקב גירושין

בגין תשלום מזונות לבני זוג  
הורה גרוש או פרוד עבור גידול  
ילדיו

# נקודות זיכוי- למי עוד מגיע?

## דוגמאות:

סטטוס משפחתי	נקודות זיכוי
<ul style="list-style-type: none"> <li>✓ נשוי (יחיד מוטב) שלאשתו אין הכנסה ואין ילדים</li> <li>✓ נער בגיל 16-17</li> <li>✓ גבר החי בנפרד ומשלם מזונות בגין ילד (מעל גיל 5) שאינו בחזקתו</li> <li>✓ אישה נשואה ולה ילד בוגר</li> </ul>	3.25
<ul style="list-style-type: none"> <li>✓ אב הורה חד הורי ולו ילד בוגר בחזקתו</li> <li>✓ נערה בגיל 16-17</li> <li>✓ אישה נשואה ולה ילד בגיל 6-17</li> </ul>	3.75
אב החי בנפרד ולו ילד אחד בחזקתו בשנה שלאחר שנת לידתו ועד שנה שבה מלאו לו 5 שנים	5.75
אישה החיה בנפרד ולה ילד אחד בחזקתה בשנה שלאחר שנת לידתו ועד שנה שבה מלאו לו 5 שנים	6.25
גבר החי בנפרד ולו 2 ילדים, ילד אחד בשנת לידתו וילד שני בשנה שלאחר שנת לידתו ועד לשנה שמלאו לו 5 שנים, בחזקתו	7.25
אישה הורה יחיד ולה 2 ילדים. ילד אחד בשנת לידתו וילד שני בגילאים 6-17 בחזקתה	7.75



# הטבת זיכוי

## הפקדה לביטוח חיים ומשכנתא

# החזר עבור הפקדות לביטוחי חיים ומשכנתא!

✓ המדינה מעניקה הטבת מס על תשלומים בגין ביטוחי חיים (ריסק)

✓ הטבת מס גם על ביטוח חיים לטובת משכנתא!

✓ ההטבה: **החזר של 25% מהתשלום ששולם לביטוח**  
מוגבל בתקרה שנתית של כ-34 אלף שח'

✓ ניתן להגיש וליהנות מההטבה - 6 שנים רטרואקטיבית

# החזר עבור הפקדות לביטוחי חיים ומשכנתא!

**דוגמא :**

עלות ביטוח חיים לחודש: 400 ₪ / 4800 ₪ בשנה

זכאות להחזר בגובה 25%: 100 ₪ לחודש / 1200 ₪ לשנה

**איך מקבלים את ההטבה?**

- ✓ שומרים את הדוח השנתי של חב' הביטוח הכולל ספח / אישור מס המיועד לדיווח למס הכנסה
- ✓ (ניתן גם להוציא מהאזור האישי באתר אינטרנט של חב' הביטוח)
- ✓ מגישים דוח שנתי למס הכנה בצירוף המסך (טופס 135)
- ✓ הכסף מוחזר ישירות על ידי מס הכנסה (עד שנה מיום הגשת הטופס בתוספת ריבית והצמדה)

**שכירים/עצמאים / גמלאים:**

**קצבה מוכרת לפניכם!**

# קצבה מוכרת / קצבה מזכה

סוגי קצבאות  
בפרישה

קצבה מזכה

## קצבה חייבת ממס

היות ונובעת מתשלומים שנתקבלו עבורם הטבות מס בעת ההפקדה

### דוגמא:

\*הפקדת עובד לפנסיה עד 7% משכר 8,900 ₪ לחודש.  
\*הפקדה לתיקון 190 מתחת 35,244 ₪ בשנה.

קצבה מוכרת

## קצבה פטורה ממס

היות ונובעת מתשלומים ששולם בגינם מס ולא ניתנה עבורם הטבת מס.

### דוגמאות:

\*הפקדת עובד מעל 7% משמ"ב (10,551 ₪)  
\*הפקדת מעסיק לפיצויים מעל 8.33% משכר 34,900 ₪  
\*הפקדת מעסיק לתגמולים מעל 7.5% משכר 26,378 ₪

# טיפים: קצבה מוכרת

כך תגדילו את החסכון לעתיד  
ותוכלו למשוך קצבה פטורה  
ממס!

אל תחששו לבצע הפקדות  
מעל תקרות הטבות המס

בפרישה מעבודה, ובשכר מעל  
34,900 ₪ כפל פטור מתשלום  
מס:

12,640 ₪ כפול שנות וותק  
+ פיצויים המוגדרים כקצבה  
מוכרת

לפני פרישה, בדקו אילו רכיבי  
חסכון מקורם בקצבה מוכרת  
ובקשו פטור עבורם!

# קופת גמל להשקעה

# קופת גמל להשקעה

הפקידו/ השלימו הפקדה  
מקסימלית לשנת 2022  
ובינואר 2023 כבר תוכלו  
להפקיד את התקרה השנתית  
הבאה..

ניתן להפקיד בכל  
שנה עד 72,616 ₪

תוכנית חסכון  
לכל מטרה

נזילה בכל עת  
למשיכה חד  
פעמית!

אפשר לפתוח  
קופה עבור כל  
ת.ז. במשפחה

במשיכת קצבה  
לאחר גיל 60 :  
**פטור מלא ממס!**

במשיכה ח"פ:  
תשלום מס רווחי  
הון 25%



# שכירים: הטבות מס שכר מבוטח / לא מבוטח

# שכר מבוטח / לא מבוטח

**שכר מבוטח :** השכר ממנו מחשבים הפקדות פנסיוניות  
**שכר לא מבוטח:** שכר ממנו לא מתבצעות הפקדות פנסיוניות

האם מעסיק חייב להפקיד?	מה זה?	
<b>V</b>	רכיבי שכר בסיס לפי תקנות חישוב פיצויי פיטורין כולל חלף שכר: חופשה/ מילואים/ מחלה	<b>שכר בסיס</b>
<b>X</b>	תוספות כגון: שעות נוספות (גם גלובליות), תוספת יוקר המחיה, תוספת מקצועית/ מחלקתית	<b>תוספות לשכר בסיס</b>

\*מעסיק יכול להפקיד גם מתוך רכיבי שכר נוספים  
\*לעיתים חייב מכורח הסכם עבודה אישי/ הסכם קיבוצי/ צו הרחבה

# זיכוי בגין הפקדות פנסיוניות שכיר

## שכיר הטבת מס - זיכוי

8,900 ₪	תקרת שכר חודשית לצורך זיכוי (שנת 2022)
623 ₪ ( 8,900 ₪ X 7% )	הפקדה (עובד) חודשית מקסימלית לזיכוי
218 ₪ ( 623 ₪ X 35% )	סכום הזיכוי החודשי המירבי
2616 ₪ ( 218 ₪ X 12 )	סכום הזיכוי השנתי המירבי

הפקדת מעסיק תגמולים + א.כ.ע	הפקדת מעסיק פיצויים	הפקדת עובד
6.5%-7.5%	6% - 8.33%	6% - 7%
<b>סה"כ: 18.5% - 22.83%</b>		

הפקדה מינימלית פנסית חובה



הפקדה מקסימלית



**זיכוי = הפחתת המס לתשלום**

# דוגמא - זיכוי עובד שכיר

**דוגמא:** שכרו של עובד 8,500 ₪

דוגמה	תקרה	
8,500 ₪	8,500 ₪	שכר חודשי
510 ₪ (6% משכר)	595 ₪ (7% משכר)	הפקדה
<b>178.5 ₪</b>	<b>208 ש"ח</b>	הטבת מס זיכוי

## טיפ:

בחנו הגדלת הפקדה לפנסיה:

תיהנו מהטבת מס גבוהה יותר, ותחסכו יותר לפנסיה!

# שכר לא מבוטח - משמעויות

הטבות מס נוספות  
על הפקדה  
עצמאית עבור שכר  
לא מבוטח

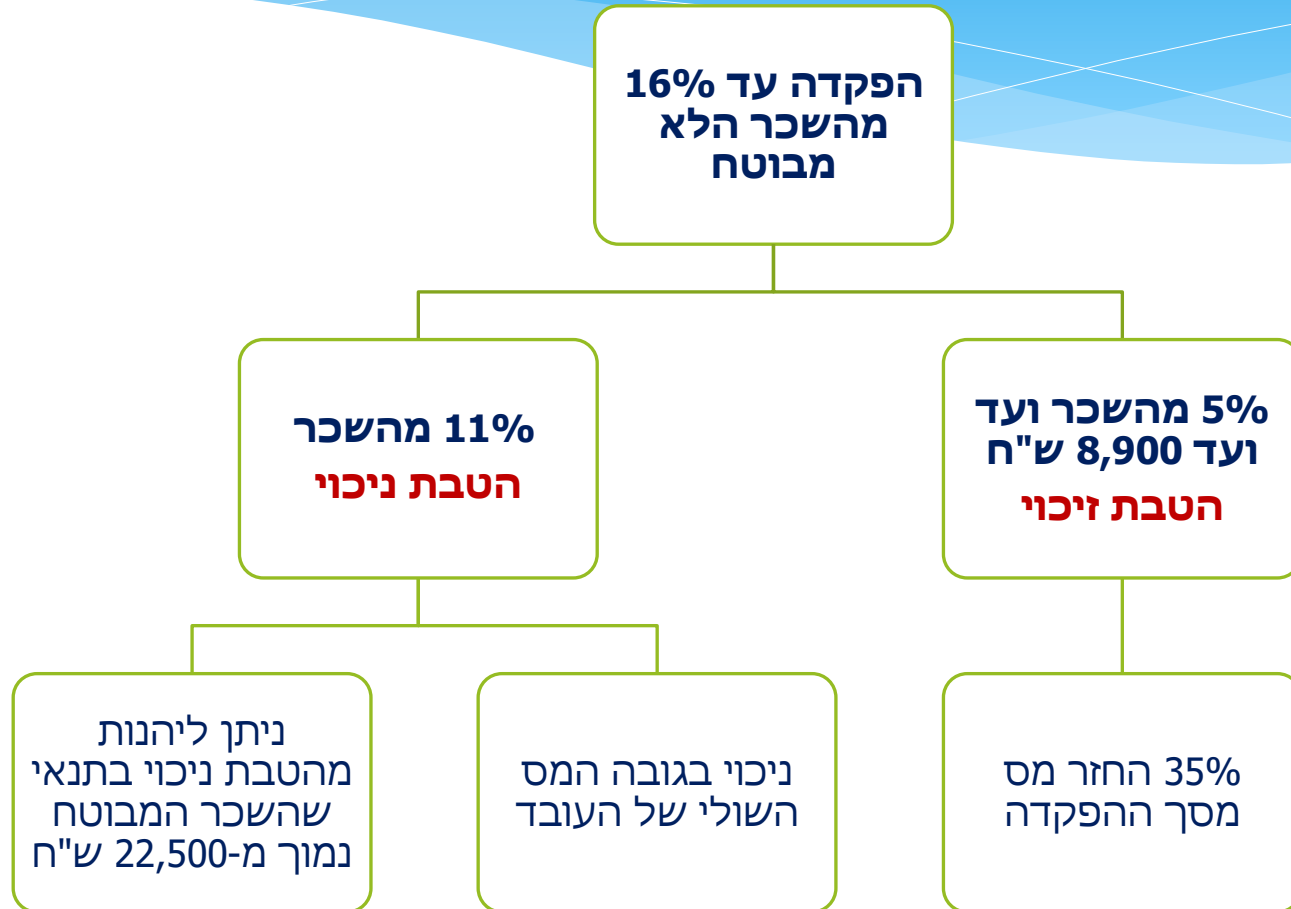
## דוגמא:

יוסי בן 30, שכרו הכולל ברוטו: **15,000 ₪**  
✓ שכר מבוטח: 10,000 ₪  
✓ שכר לא מבוטח: 5,000 ₪  
הפקדות פנסיוניות לקרן פנסיה מקיפה (הפקדות לפי חוק: 18.5%)

פנסיית שארים פטירה	פיצוי חודשי א.כ.ע	פנסיה צפויה גיל 67	חסכון צפוי גיל 67	
10,000 ₪	7,500 ₪	<b>7,416 ₪</b>	1,444,218 ₪	<b>10,000 ₪</b>
15,000 ₪	11,250 ₪	<b>11,124 ₪</b>	2,166,328 ₪	<b>15,000 ₪</b>

יחס תחלופה לפנסיה (קצבה ראשונה לעומת שכר אחרון) :  
**49.5%** לעומת **74%**

# הטבות מס: הפקדה עצמאית עבור שכר לא מבוטח



\*\*\*הטבות משתנות בין עמית "מוטב" (הפקדת עובד ומעסיק בגובה 1,688 ₪) לעמית "לא מוטב"  
\*\*\*אתם בוחרים את סדר הפעולות לקבלת הטבות זיכוי/ ניכוי ובהתאם למיקסום הטבות המס עבורכם!!

**עצמאים :**

**חוק פנסייית חובה**

# חוק פנסיית חובה לעצמאים - החל מינואר 2017

## חייב בהפקדה:

כל עצמאי שהוא עוסק פטור/ עוסק מורשה

## פטור מחובת הפקדה:

- ✓ מי שבתום שנת המס התקיים בו **אחד** התנאים הבאים:
- ✓ לא חלפו 6 חודשים מיום שנרשם כעוסק מורשה או עוסק פטור
- ✓ גילו צעיר מ- 21 שנים
- ✓ אם נולד לפני 1.1.1962

## דגשים נוספים:

- ❖ הפקדת הכספים תבוצע לקופת גמל לקצבה
- ❖ 2/3 מההפקדה מיועדים למשיכה כקצבה בגיל פרישה, 1/31 לטובת חסכון הניתן למשיכה חד פעמית במקרה של אבטלה.
- ❖ ניתן לבצע הפקדה חודשית/ אחת לרבעון/ הפקדה חד פעמית סמוך לסוף שנת המס
- ❖ עצמאי שלא יפקיד על פי חוק – יחויב בקנס שנתי בגובה של 500 ₪



# חוק פנסיית חובה לעצמאים - כמה להפקיד?

חובת הפקדה	הכנסה
4.45%	1 ₪ ועד מחצית מהשכר הממוצע במשק (עד 5,275 ₪)
12.55%	ממחצית השכר הממוצע במשק ועד השכר הממוצע במשק (מ 5,276 ₪ ועד 10,551 ₪)
לא חלה חובת הפקדה	מעל השכר הממוצע במשק (מ 10,552 ₪ ואילך)

## שורה תחתונה:

עצמאי בעל הכנסה חודשית 10,551 ₪ ומעלה - נדרש להפקיד סכום של 896 ₪ לחודש.

# שכירים וגם עצמאים?

עצמאי שמועסק במקביל גם כשכיר במקום עבודה מסוים, צריך להפקיד בעצמו לביטוח הפנסיוני, רק אם הסכום שמופקד עבורו כשכיר נמוך מהסכום שעליו להפקיד כעצמאי בגין הכנסותיו מהעסק.

## מה עושים?

1. בדקו מה גובה ההפקדה המינימלית שעליכם לבצע כעצמאים
2. בדקו מה גובה ההפקדה שהמעסיק מפקיד עבורכם כשכירים.
3. **במידה וקיים פער** – בצעו השלמת הפקדה כעצמאים.

## שכיר ועצמאי

הכנסה – שכיר:  
₪ 10,000

הכנסה – עצמאי:  
₪ 10,000

הפקדות לפנסיה עפ"י חוק  
פנסיית חובה:  
 $18.5\% * ₪ 10,000 = ₪ 1,855$

חובת הפקדה מינימלית לפנסיה:  
 $4.45\% * 5,275 = ₪ 235$   
 $12.55\% * 4,725 = ₪ 593$   
₪ 828

הפקדה כעצמאי > הפקדה כשכיר

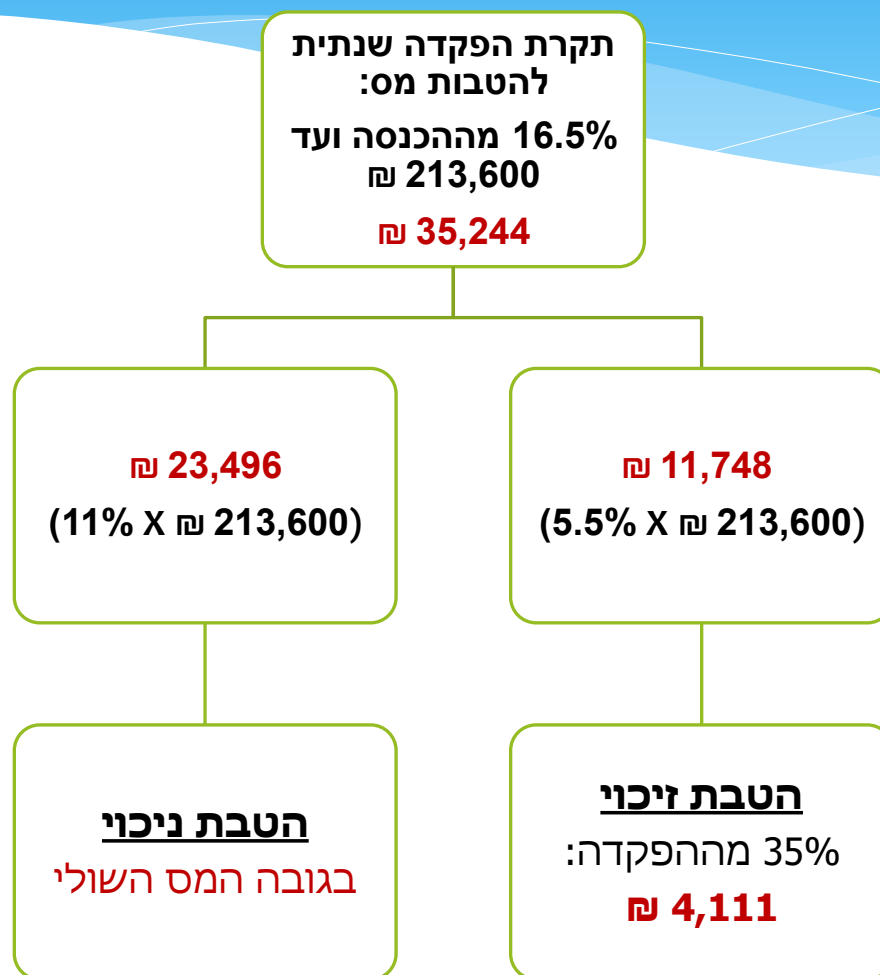
$1,855 > 828$

אין חובת הפקדה כעצמאי!

**עצמאים :**

**הפקדות מקסימליות  
להטבות מס**

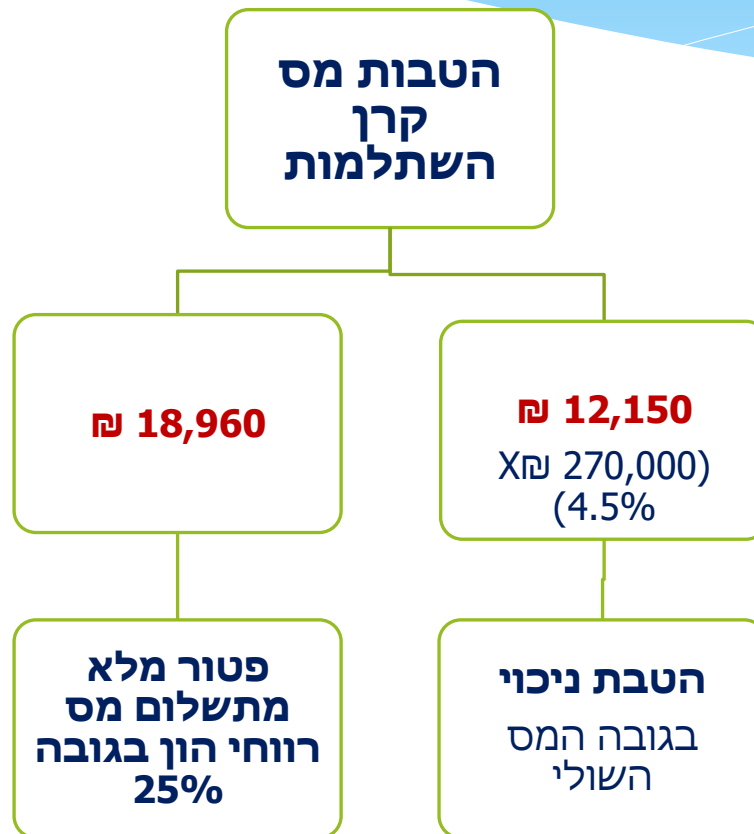
# הטבות מס- הפקדות פנסיוניות עצמאי



**עצמאים :**

**הפקדות לקרן השתלמות**

# עצמאים הפקדה לקרן השתלמות



## טיפ:

באם תבחרו להפקיד מעבר לתקרת ההפקדה תהנו מדחיית תשלומי מס רווחי הון עד למועד בו תבחרו למשוך את הכספים!

# עצמאים ושכירים: בצעו הפקדה חודשית לפנסיה במקום הפקדה חד פעמית בסוף שנה!

אתם תהיו זכאים  
לפיצוי חודשי  
במקרה של אובדן  
כושר עבודה

משפחתכם תהיה  
זכאית לקצבת  
שארים במקרה  
פטירה

תשלמו דמי ניהול  
מדורגים מהצבירה

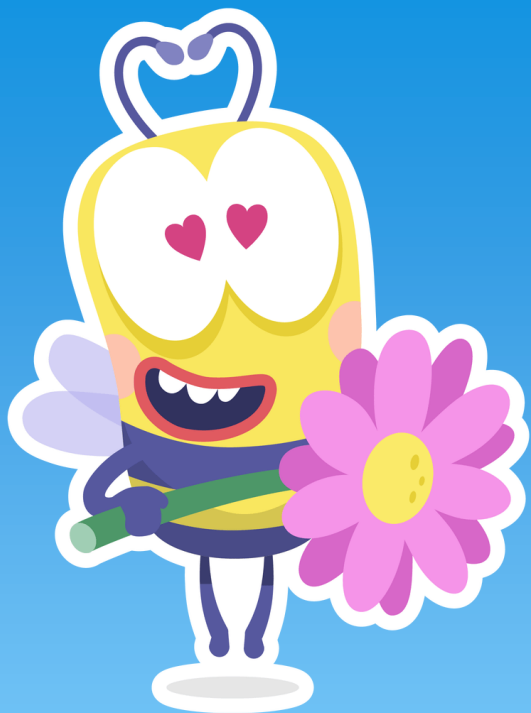
תצברו רווחים  
ותשואות לאורך  
כל השנה

כך תשלמו בזמן  
ולא תפספסו את  
הטבות שנת המס!



# שורה תחתונה - מה עושים?





# שאלות?