

טופס 161 החדש

היערכות מעסיקים לשיטת הדיווח החדשה

כנען סופר סוכנויות לביטוח

19.6.2023

קבוצת כנען-נעים מאד!

✓ אחת מקבוצת סוכנויות הביטוח המובילות והוותיקות בישראל

✓ **חברה פרטית**, מנוהלת ע"י דור שני ושלישי למייסדים

✓ מלווה מגוון מעסיקים גדולים ומוכרים במשק בניהול הסדרים ובפוליסות הקולקטיב.

✓ **מתמחה בהתאמת פתרונות** ביטוח ייחודיים לכל לקוחותיה, במגזר הפרטי, העסקי והמוסדי.

✓ **עובדת עם כל חברות הביטוח** הגדולות במשק הישראלי.

✓ **מסורת ארגונית** של שרות מסור ויחס אישי לכל לקוחות הקבוצה

161 החדש:



עיקרי השינויים:

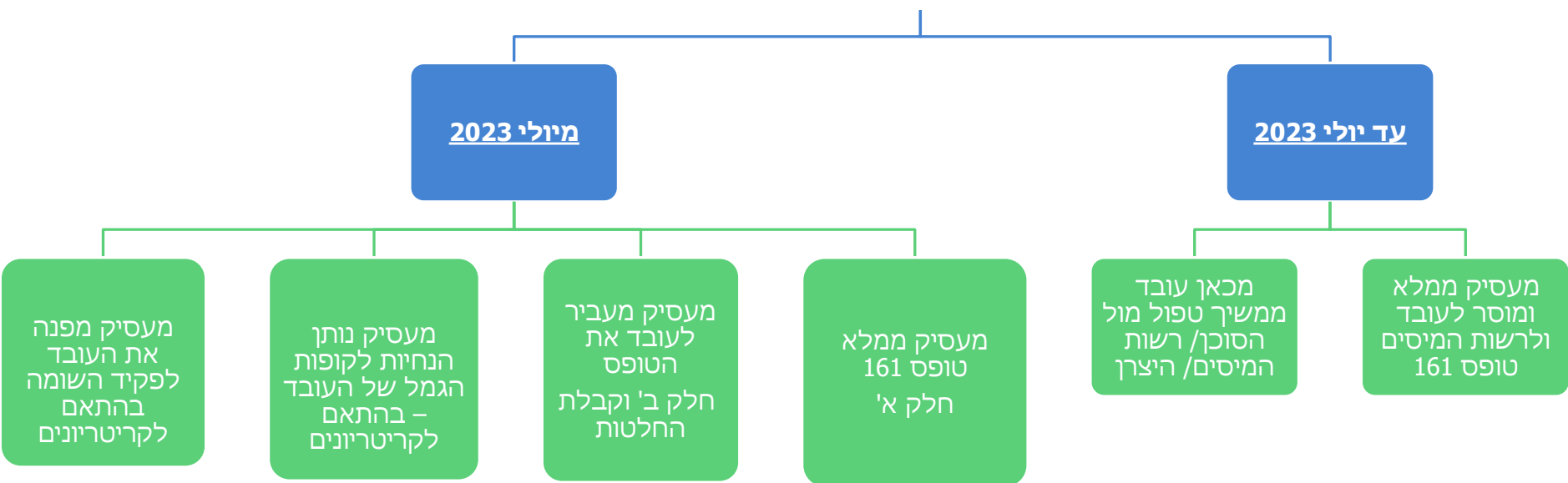
• הבנת השדות והנתונים למילוי בהם בצורה נכונה ומדויקת

• הרחבת המקרים בהם ייתן המעסיק הנחיות לקופ"ג של העובד

• ברוב המקרים המעסיק יסגור טיפול ולא יפנה עובד לפקיד השומה.

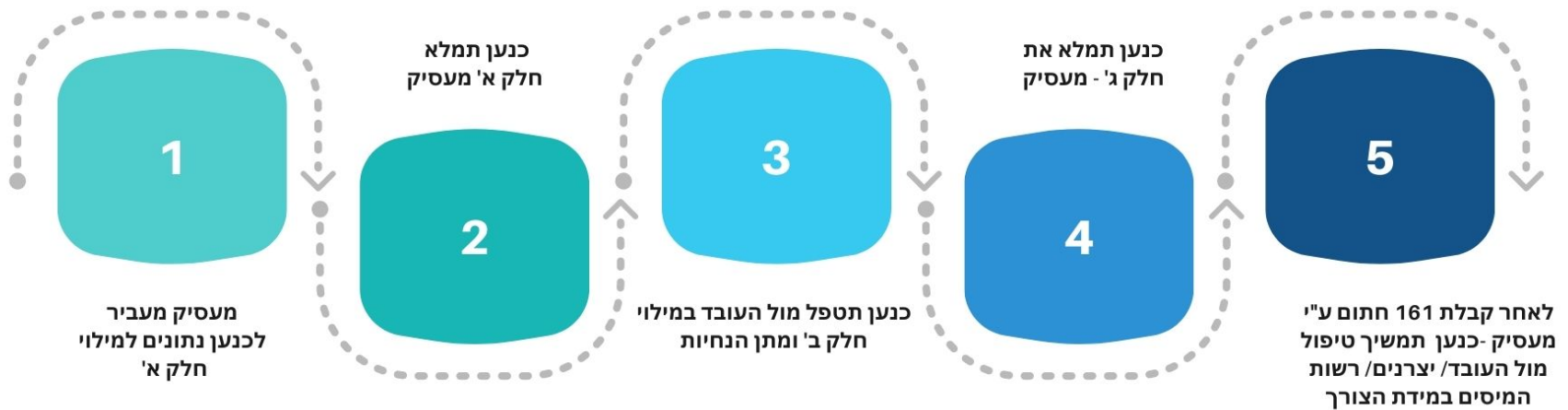
עיקרי השינויים:

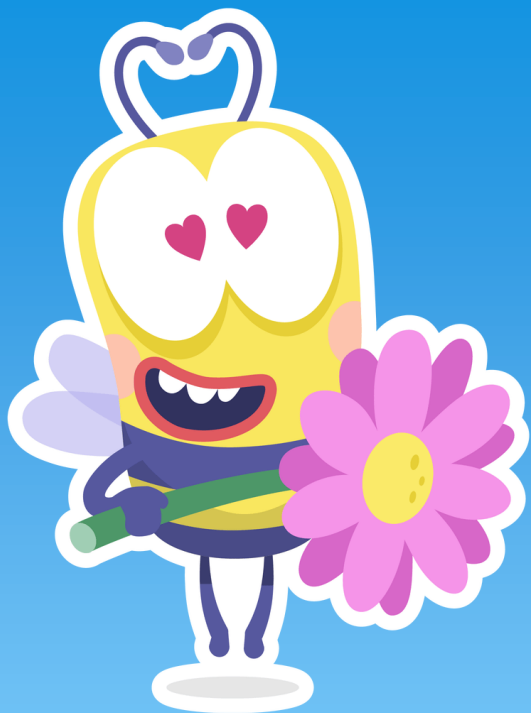
פרישת עובד



כנען לשירותכם!

כנען מלווה אתכם המעסיקים בתהליך: 5 שלבי התהליך:





שאלות?

טופס 161 החדש

צביקה משבנק, רו"ח (משפטן)

קצת היסטוריה

עד 2005

- * טופס 161 למעסיק בלבד (עמוד אחד) <= העובד לא שותף לתהליך
- * מעט מידע
- * לא מסודר
- * לא ברור

מ-2006

- * השקת מערכת הפרישה IS97 <= קפיצת מדרגה
- * טופס 161 למעסיק (2 עמודים)
- * טופס 161 א לעובד (2 עמודים) <= העובד יותר שותף לתהליך
- * יותר מידע
- * יותר מסודר
- * יותר ברור

הבעיות והפתרון

הבעיות

- * המעסיק רשאי לטפל במגוון תרחישים <= לא חייב <= לא מטפל
- * עומס בלתי נסבל בפקידי השומה <= פגיעה בשירות
- * המעסיק לא לוקח אחריות ולא מעורב בתהליך הפרישה <= העובד מתמודד לבדו
- * עובדים לא זוכים להכוונה <= לא ממצים זכויות <= פדיונות <= פגיעה בקצבה
- * דיווח לקוי <= פיצויים דחויים <= פגיעה בזכויות <= תשלום מס מיותר

הפתרון – טופס אחד שכולל הכל

- * המעסיק חייב לטפל במגוון תרחישים רחב יותר <= חייב <= מטפל
- * הקטנת העומס בפקידי השומה <= שיפור השירות
- * המעסיק לוקח אחריות ומעורב בתהליך הפרישה <= העובד לא מתמודד לבדו
- * עובדים זוכים להכוונה <= ממצים זכויות <= הפחתת פדיונות <= הפחתת הפגיעה בקצבה
- * דיווח מקוון (בקרוב) <= הפחתת הפיצויים הדחויים <= מיצוי זכויות <= תשלום מס אמת

יחסי גומלין

עובד ⇔ מעסיק

חלק א' – בעיה קטנה למעסיק

* חלק א' מהווה את הבסיס לתהליך ולא את עיקרו

* מילוי חלק א' = העברה לעובד והמתנה = < התהליך

נעצר

* מדובר בשינוי מהותי שכורך את העובד למעסיקו ולהיפך

חלק ב' – בעיה גדולה לעובד

אפשרות 1

* אם מתקיים רצף קצבה ברירת מחדל \leq העובד לא חייב למלא את חלק ב'

אפשרות 2

* אם לא מתקיים רצף קצבה ברירת מחדל \leq העובד חייב למלא את חלק ב'

* לעובד הממוצע קשה מאוד עד בלתי אפשרי למלא לבדו את חלק ב'

* העובד זקוק לאנשי מקצוע שיסייעו לו בעניין

חלק ג' – בעיה גדולה למעסיק

חלופה א'

* אם מתקיים רצף קצבה ברירת מחדל = < המעסיק יכול להנחות את הקופות על רצף קצבה

חלופה ב'

* אם לא מתקיים רצף קצבה ברירת מחדל = < העובד חייב למלא את חלק ב' = < המעסיק חייב:

* לבדוק את בחירות העובד, את תקינותן ואת עמידתן בהוראות החוק

* לאשר אותן

* לטפל בהן או להפנות לטיפול פקיד השומה

* לדווח לפקיד השומה

חלופה ג'

* העובד חייב אך לא מילא את חלק ב' = < מעסיק לא מעניק פטור ממס = < לטיפול פקיד השומה

מעסיקים ↔ שוק פנסיוני

* אחריות חדשה ורחבה שמוטלת על המעסיקים

* המעסיקים אינם מומחים בתחום ולכן יחפשו גורם

מקצועי שיטפל בכך

* הטיפול ייעשה על-ידי השוק הפנסיוני שהוא הכתובת

העיקרית לכך

* הדבר יביא לחיזוק מעמד השוק הפנסיוני ולהגדלת תלות

המעסיקים בו

טופס 161 החדש <= מהפכה

1. הטופס החדש הוא שינוי דרמטי בכל הקשור לטיפול בפרישה מעבודה והוא מהווה את יריית הפתיחה להפיכתו של התחום לטכנולוגי ומקוון
2. אנו נמצאים בסיומו של עידן בו הטיפול בפרישה מעבודה ומילוי הטפסים נעשה באמצעות נייר, עיפרון ומחשבון מכיוון שצורת עבודה זו אינה מתאימה יותר לשוק הנוכחי ולזה שעתיד לבוא
3. המורכבות הרבה של הטיפול בפורשים יחד עם הטופס החדש שמעביר את מרבית האחריות למעסיקים והצפי לדיווח מקוון מחייבים את המעסיקים ואת נותני השירותים להשקעה בטכנולוגיות מתאימות וליצירת תהליכי עבודה חדשים
4. מי שלא יחתור לכך בהקדם עלול להיפגע ולהיות מאחור